



Georg-August-Universität

Prof. Dr. Inge Hanewinkel

(persönlich)

Auswertungsbericht Lehrveranstaltungsevaluation an die Lehrenden

English version below

Sehr geehrte(r) Prof. Dr. Inge Hanewinkel,

Sie erhalten im Folgenden die Ergebnisse der automatisierten Auswertung der Lehrveranstaltungsevaluation Ihrer Veranstaltung Grundzüge des Erbrechts.

Der Bericht weist die Mittelwerte und Standardabweichungen sowie Histogramme aller einzelnen Fragen aus. Die Ergebnisse der Skalafragen werden zudem als Profillinien abgebildet. Am Ende des Berichts finden Sie die freien Kommentare.

Beachten Sie bitte, dass der seit dem WS 2020/21 verwendete Fragebogen komplexer ist, da er die verschiedenen digitalen und nicht-digitalen Lehrszenarien in Form von Filterfragen erfasst. Diese sind in Ihrem Bericht alle aufgelistet, kommen je nach Antwortverhalten aber nicht zum Tragen (hellgraue Schrift).

Unter <http://www.uni-goettingen.de/de/ergebnisse/484416.html> finden Sie etwa vier Wochen nach Ende des Semesters zudem das Gesamtevaluationsergebnis Ihrer Fakultät, das Sie mit Ihrem persönlichen Auswertungsbericht vergleichen können.

Mit freundlichen Grüßen

Ihr Evaluationsteam
Abteilung Studium und Lehre, Bereich Qualitätsmanagement Studium und Lehre
lehrevaluation@zvw.uni-goettingen.de
<http://www.uni-goettingen.de/de/lehrveranstaltungsevaluation/484406.html>

Dear Prof. Dr. Inge Hanewinkel,

Attached please find the results of the automatic analysis of the evaluation for your course Grundzüge des Erbrechts.

The report gives averages and standard deviations as well as bar charts for each question. Results for scaled questions are also shown as profile lines. Additional comments can be found at the end of the report.

Please note that this questionnaire, which has come into use from the 2020/21 winter semester, is more complex as it includes various digital and non-digital teaching scenarios in the form of filter questions. These are all listed in your report, but may not be relevant depending on how students answer (pale grey text).

About four weeks after the end of the semester, you will also find the overall evaluation for your faculty and be able to compare it with your personal results at <http://www.uni-goettingen.de/de/ergebnisse/484416.html>.

Yours faithfully,

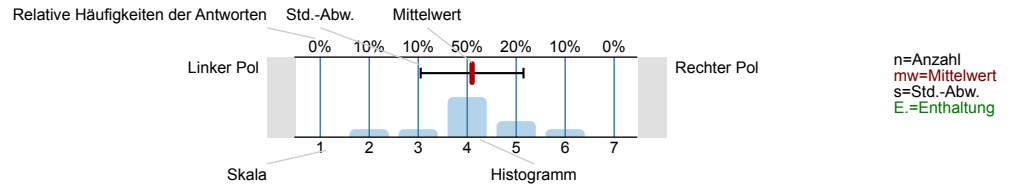
Your Evaluation Team
Student and Academic Services,
Quality Management Department Student and Academic Services
lehrevaluation@zvw.uni-goettingen.de
<http://www.uni-goettingen.de/de/lehrveranstaltungsevaluation/484406.html>



Auswertungsteil der geschlossenen Fragen

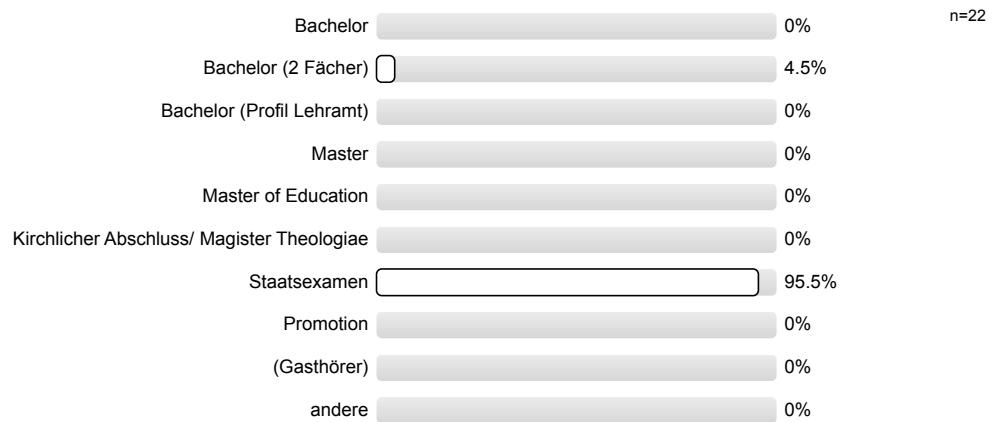
Legende

Frage**text**

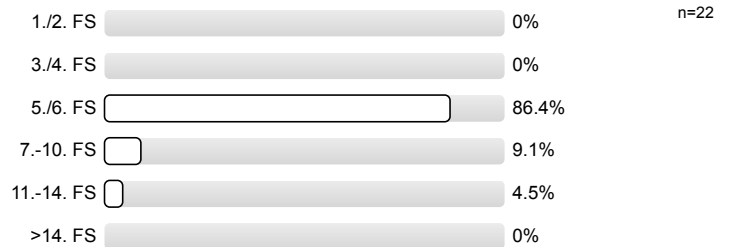


1. Fragen zu Studium und Person

1.1) Mein angestrebter Abschluss in diesem Studiengang ist



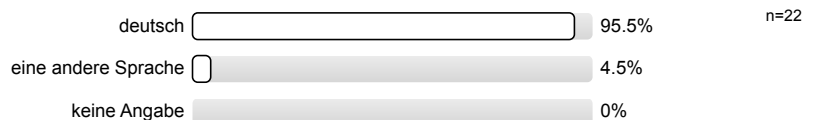
1.2) Ich studiere im (FS=Fachsemester)



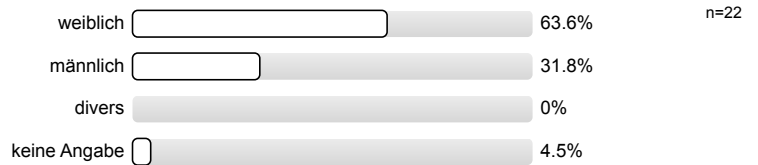
1.3) Die Lehrveranstaltung ist für mich



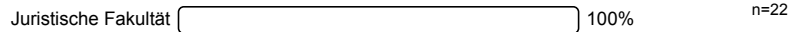
1.4) Meine Muttersprache ist



1.5) Mein Geschlecht ist

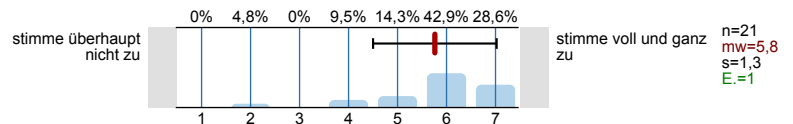


1.6) Diese Veranstaltung wird von folgender Fakultät angeboten (gemäß Fragebogenkopf)

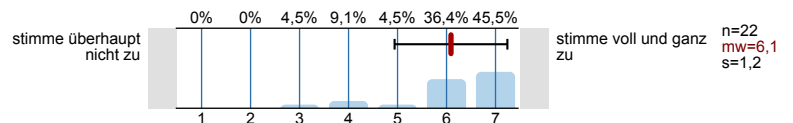


2. Fragen zur Lehrveranstaltung

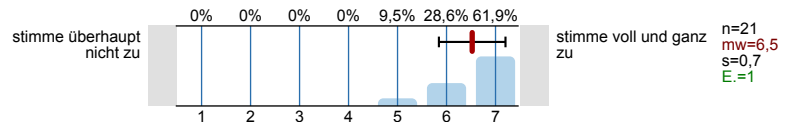
2.1) Die Vorlesung hat mein Interesse an dem Thema gefördert.



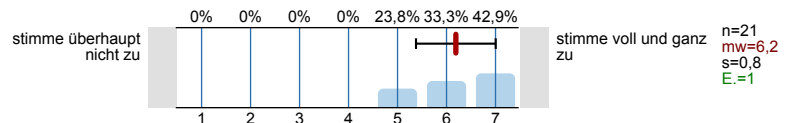
2.2) In dieser Vorlesung lerne ich viel.



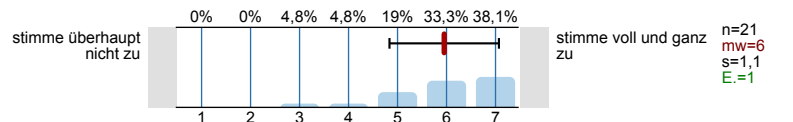
2.3) Die Vorlesung ist inhaltlich gut strukturiert.



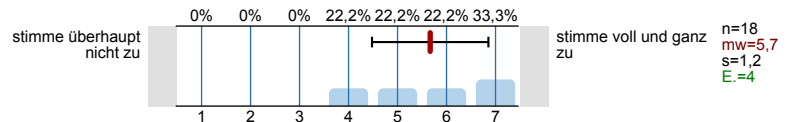
2.4) Die Lernziele wurden klar formuliert.



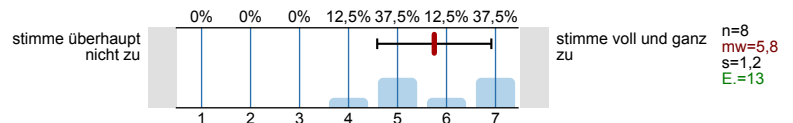
2.5) Die eingesetzten Lernhilfen sind für mich nützlich.



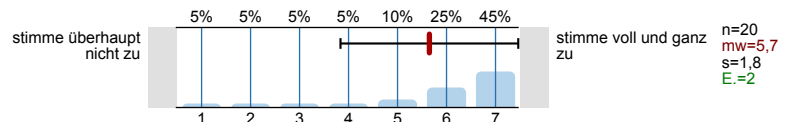
2.6) An einem der ersten Vorlesungstermine wurden die Leistungsanforderungen deutlich gemacht.



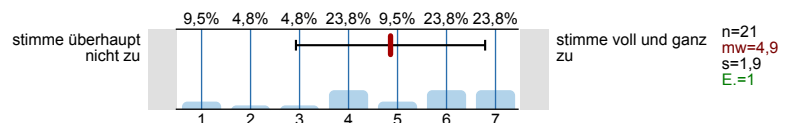
2.7) Die Vorlesung ist mit den anderen Veranstaltungen des Moduls inhaltlich abgestimmt.



2.8) Die Lehrperson ist im Umgang mit den Studierenden fair.



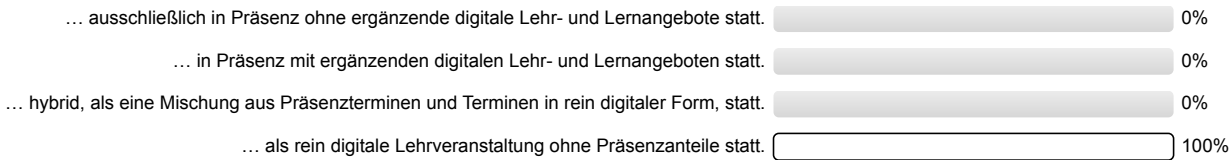
2.9) Ich bereite mich für die Vorlesung regelmäßig vor oder nach.



3. Spezifische Fragen zur Lehrveranstaltung

3.1) **Die Lehrveranstaltung findet ...**

n=22



4. Die Lehrveranstaltung findet ausschließlich in Präsenz ohne ergänzende digitale Lehr- und Lernangebote statt.

Wie zufrieden sind Sie in dieser Veranstaltung im Hinblick auf ...

5. Die Lehrveranstaltung findet in Präsenz mit ergänzenden digitalen Lehr- und Lernangeboten statt.

Wie zufrieden sind Sie mit den Möglichkeiten zur Kommunikation im Hinblick auf ...

Wie zufrieden sind Sie mit den digitalen Lernmaterialien im Hinblick auf ...

Wie zufrieden sind Sie mit den gewählten Tools zur Online-Zusammenarbeit im Hinblick auf ...

6. Die Lehrveranstaltung findet hybrid, als eine Mischung aus Präsenzterminen und Terminen in rein digitaler Form, statt.

Wie zufrieden sind Sie mit den Möglichkeiten zur Kommunikation im Hinblick auf ...

Wie zufrieden sind Sie mit den digitalen Lernmaterialien im Hinblick auf ...

Wie zufrieden sind Sie mit den gewählten Tools zur Online-Zusammenarbeit im Hinblick auf ...

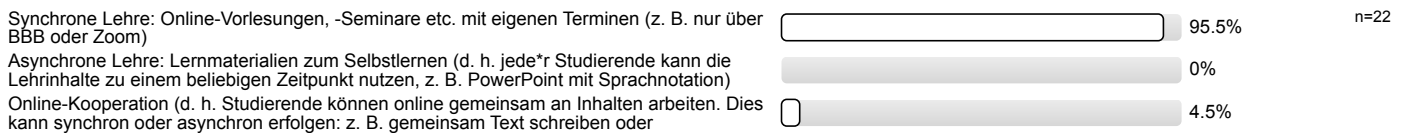
Wie zufrieden sind Sie mit den Möglichkeiten der synchronen Lehre im Hinblick auf ...

Bei kombinierten synchronen Terminen (Präsenz und Online gleichzeitig)

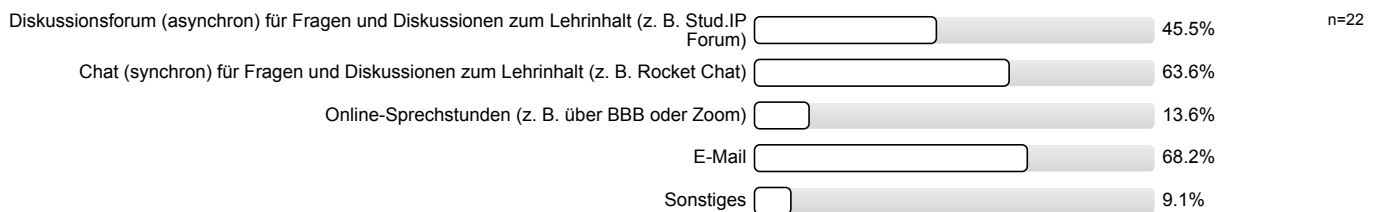
Inwieweit stimmen Sie folgenden Aussagen zu?

7. Die Lehrveranstaltung findet als rein digitale Lehrveranstaltung ohne Präsenzanteile statt.

7.1) **Welche(s) ergänzende(n) digitale(n) Lehrformat(e) wurde(n) in dieser Lehrveranstaltung genutzt?**

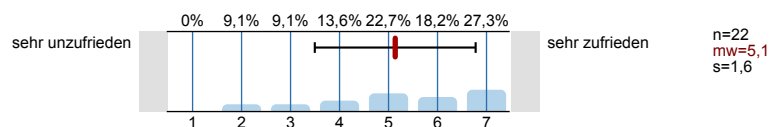


7.2) **Welche Formen der digitalen Kommunikation kamen zur Anwendung? (Mehrfachnennung möglich)**

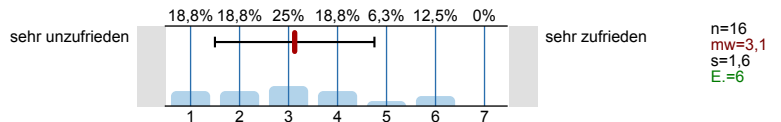


Wie zufrieden sind Sie mit den Möglichkeiten zur digitalen Kommunikation im Hinblick auf ...

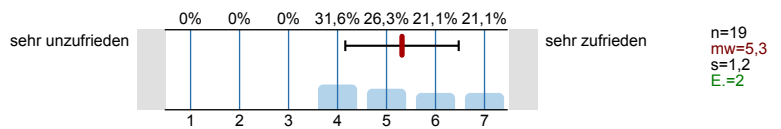
7.3) **... die Möglichkeiten zur Interaktion mit der*dem Lehrenden?**



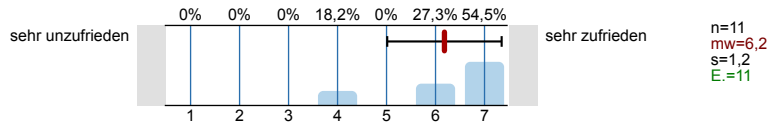
7.4) ... die Möglichkeit der Interaktion mit Kommiliton*innen?



7.5) ... die Antwortzeiten?

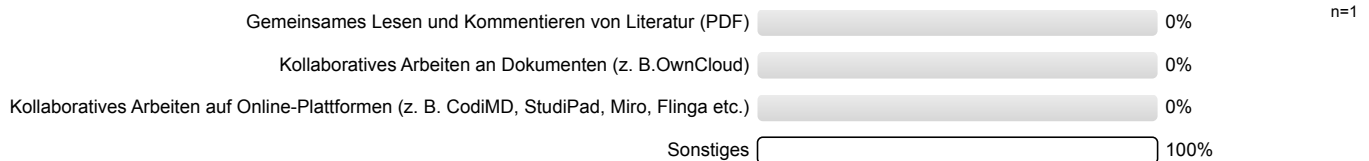


7.6) ... Barrierefreiheit?



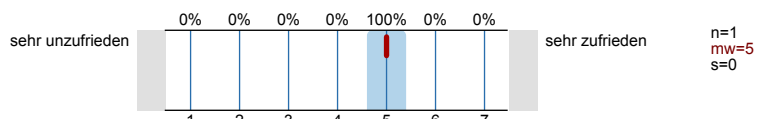
Wie zufrieden sind Sie mit den digitalen Lernmaterialien im Hinblick auf ...

7.12) Welche Formen der Online-Zusammenarbeit kamen zur Anwendung? (Mehrfachnennung möglich)

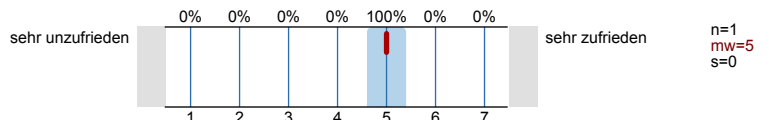


Wie zufrieden sind Sie mit den gewählten Tools zur Online-Zusammenarbeit im Hinblick auf ...

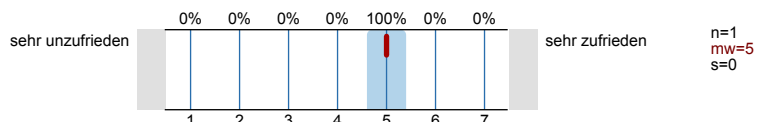
7.13) ... notwendige Einarbeitungszeit?



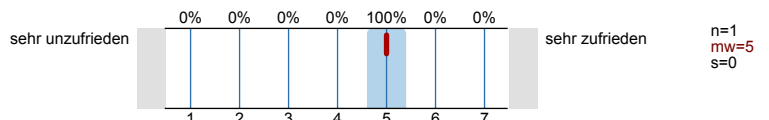
7.14) ... Benutzerfreundlichkeit?



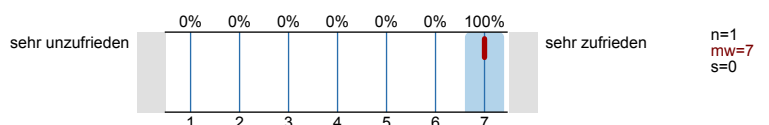
7.15) ... Eignung zur Erreichung der angestrebten Ziele?



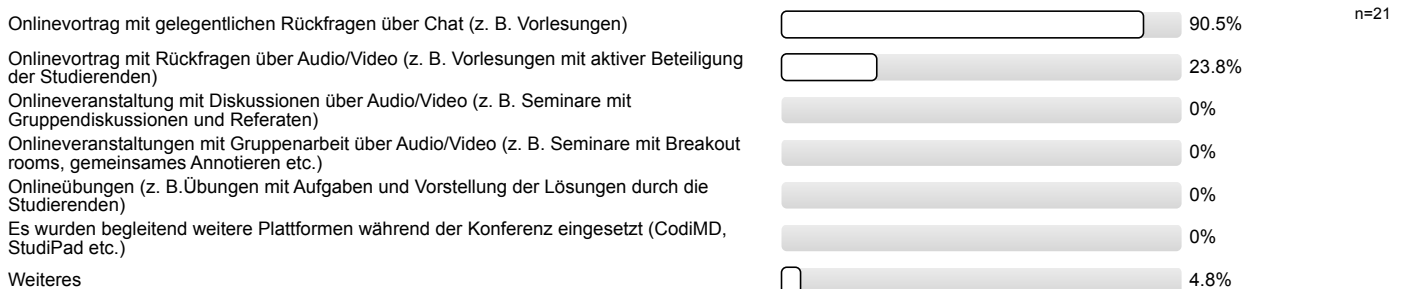
7.16) ... technisches Funktionieren?



7.17) ... Barrierefreiheit?

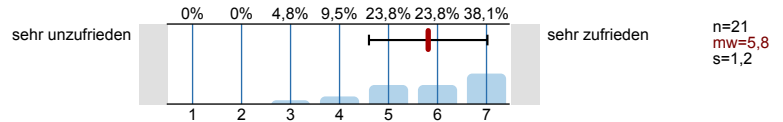


7.18) Welche Formen der synchronen Lehre kamen zur Anwendung? (Mehrfachnennung möglich)

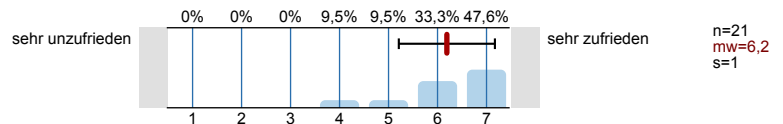


Wie zufrieden sind Sie mit den Möglichkeiten der synchronen Lehre im Hinblick auf ...

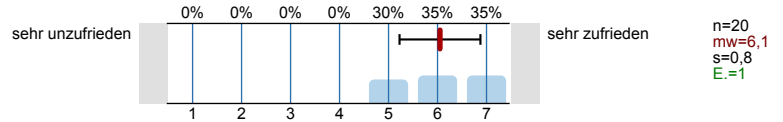
7.19) ... notwendige Einarbeitungszeit?



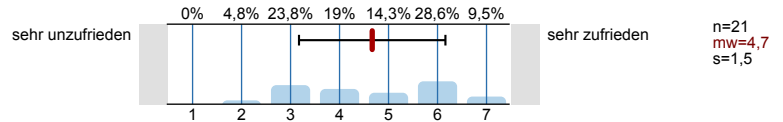
7.20) ... technisches Funktionieren (z. B. Stabilität der Verbindung, Stabilität des Videoconferencing Tools)?



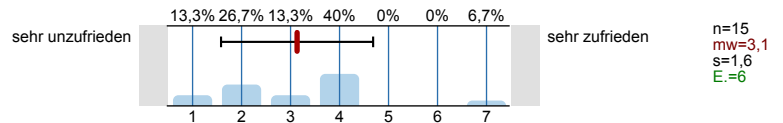
7.21) ... Eignung zur Erreichung der Lernziele?



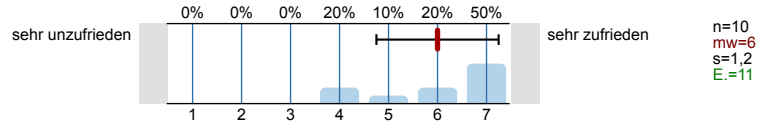
7.22) ... Möglichkeit zur Interaktion mit der*dem Lehrenden?



7.23) ... Möglichkeit der Interaktion mit Kommiliton*innen?

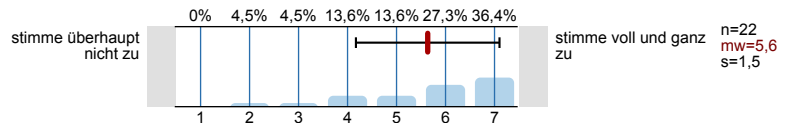


7.24) ... Barrierefreiheit?

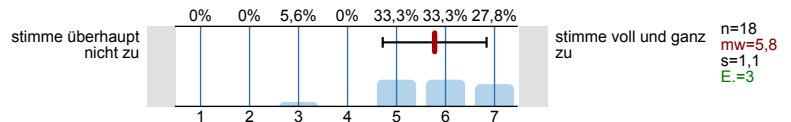


8. Didaktische Umsetzung

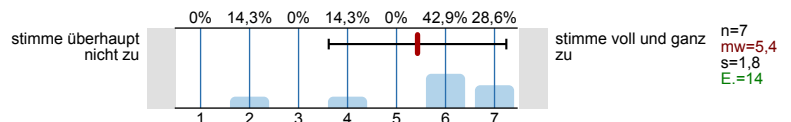
8.1) Die*der Lehrende ist in der Lage, die Lern- und Lehrformate lernförderlich zu gestalten und zu moderieren.



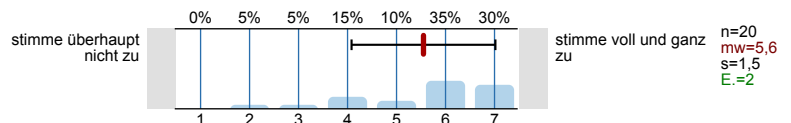
8.2) Die Bearbeitung der digital bereitgestellten Materialien und Aufgaben (Projektarbeiten, Screencasts, Selbstlernmaterialien, Quiz, ...) ist für das Lernen hilfreich.



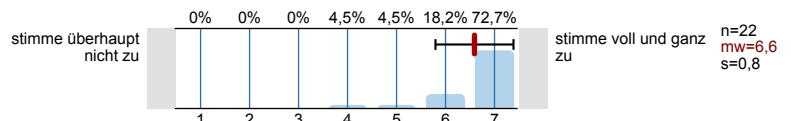
8.3) Die Ergebnisse der bearbeiteten Aufgaben werden in der Präsenzzeit angemessen besprochen.



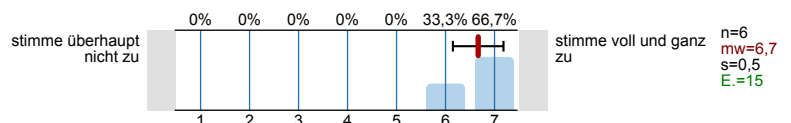
8.4) Das angebotene Lehr- und Lernmaterial sowie die Literaturangaben ermöglichen mir eine gute Vor- und Nachbereitung der Lehrveranstaltung.



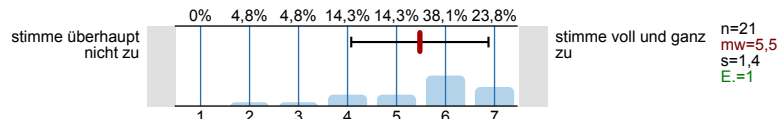
8.6) Das angebotene digitale Lehr- und Lernmaterial wurde zeitlich angemessen bereitgestellt.



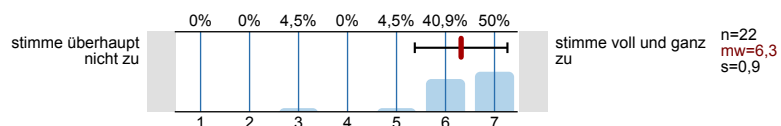
8.8) Die synchronen Unterrichtsphasen wurden sinnvoll mit den asynchronen Elementen verknüpft und effektiv genutzt.



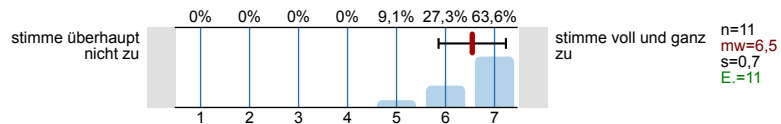
8.9) **Das digitale Lehr- und Lernkonzept der Lehrkraft hat mich motiviert und mein Interesse am Thema gefördert.**



8.10) **Das angebotene digitale Lehr- und Lernmaterial passt zu den Inhalten dieser Lehrveranstaltung.**

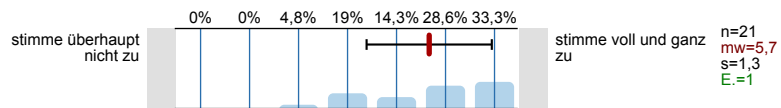


8.11) **Die Veranstaltungsinformationen sowie die Lehr- und Lernmaterialien waren barrierefrei gestaltet.**

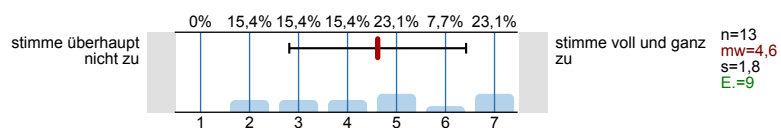


9. Interaktion und Kommunikation

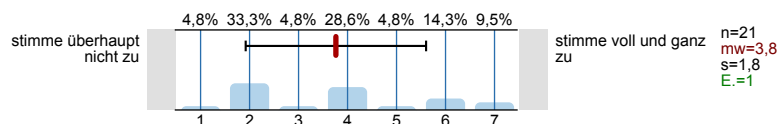
9.1) **Die*der Lehrende hat in die Umsetzung der digital unterstützten Lehre verständlich eingeführt.**



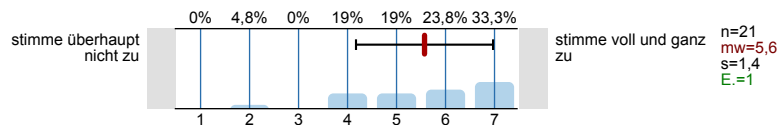
9.2) **Ich erhalte von der*dem Lehrenden hilfreiche Rückmeldungen und Hinweise.**



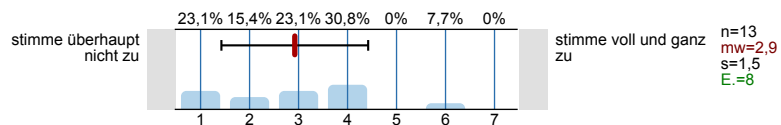
9.3) **Eigene Beiträge, Fragen und aktive Mitarbeit werden von der*dem Lehrenden gefördert.**



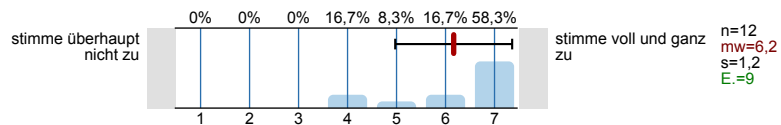
9.4) **Die*der Lehrende ist für mich gut erreichbar.**



9.5) **Es gibt genügend Möglichkeiten zum produktiven Austausch mit den anderen Teilnehmer*innen.**

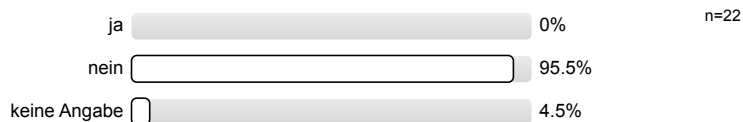


9.6) **Die (digitale) Kommunikation mit der*dem Lehrenden und Kommiliton*innen war barrierefrei möglich.**

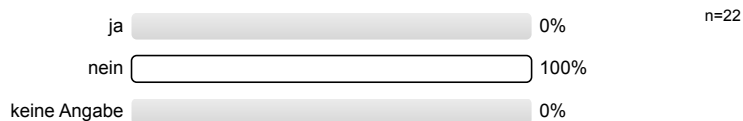


Ich habe in der (digitalen) Lehre Diskriminierung oder Grenzüberschreitung durch Kommiliton*innen oder Lehrende ...

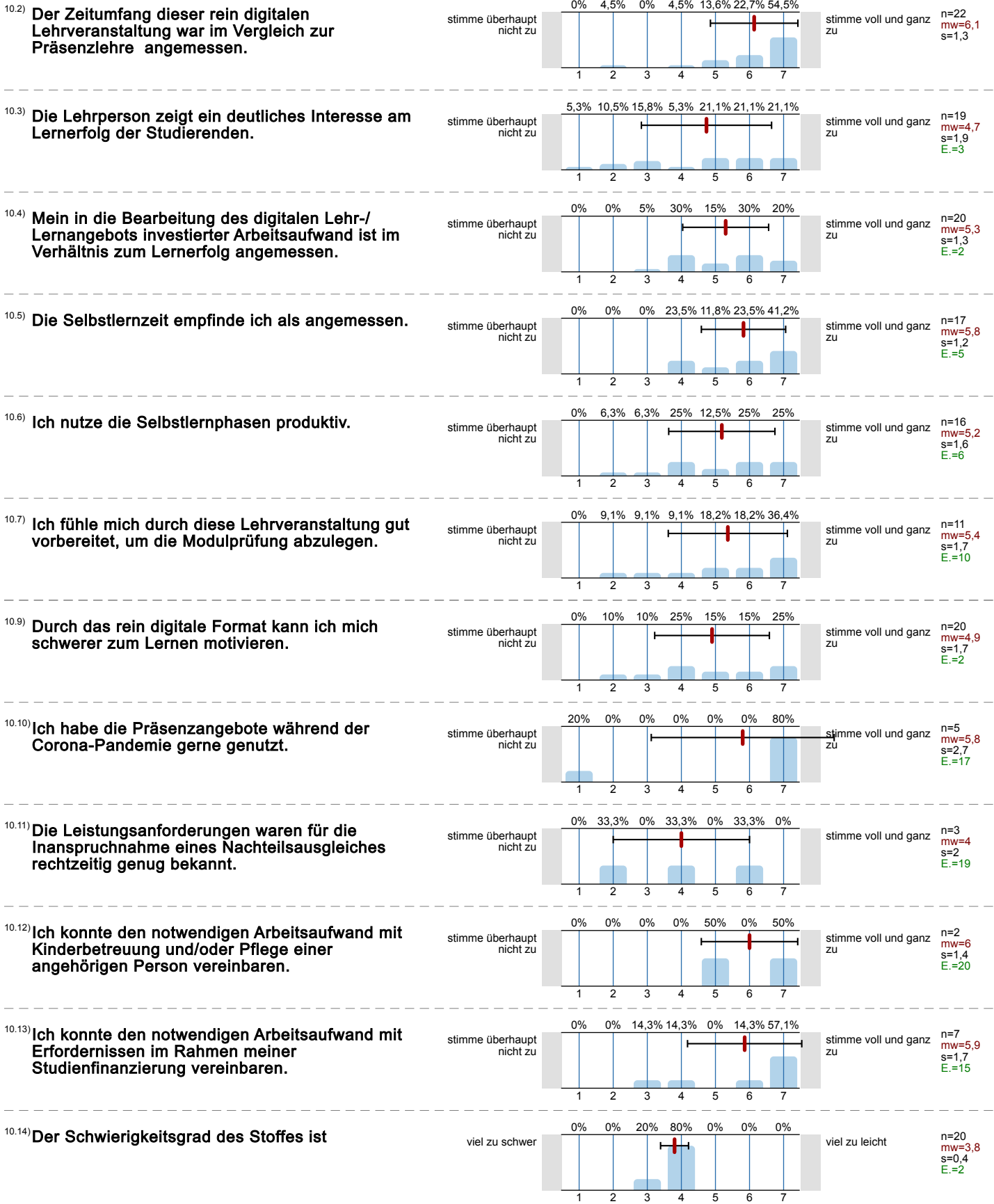
9.7) **... beobachtet.**



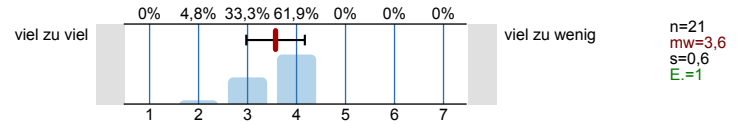
9.8) **... selbst erfahren.**



10. Arbeitsaufwand/Lernerfolg/Arbeitsorganisation/Anforderungen



10.15) **Der Umfang des Stoffes ist**



11. Räumliche Situation

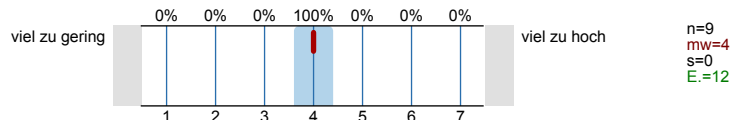
11.5) **Das räumliche Arbeiten von zu Hause wirkt sich ... auf den Lernerfolg aus.**



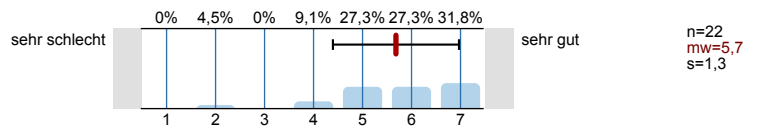
12. Gesamt

13. Fragen zur Lehrveranstaltung

13.1) **Mein Arbeitsaufwand ist gemessen an den vergebenen Credits**



13.2) **In einem Gesamturteil bewerte ich diese Vorlesung als**



14. Fakultätsspezifische Fragen zur Lehrveranstaltung

Fakultät für Geowissenschaften und Geographie

Fakultät für Physik

Lehrinheit Mathematik (Fakultät für Mathematik und Informatik)

Philosophische Fakultät

Sozialwissenschaftliche Fakultät

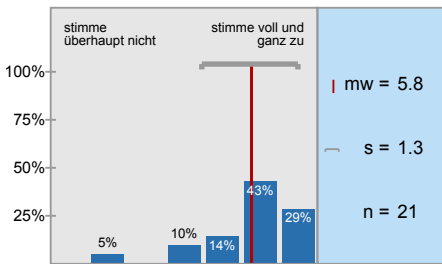
Wirtschaftswissenschaftliche Fakultät

15. Möglichkeit für frei formulierte Fragen der Lehrperson

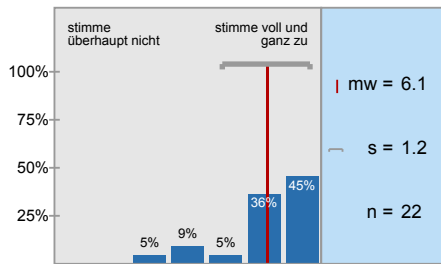
Wenn die Lehrperson zusätzlich Fragen an Sie stellen möchte, können untenstehende Felder für die Beantwortung genutzt werden. Fragen (1) bis (3) werden von der Lehrperson bekannt gegeben (auf Tafel, Folie, Zusatzblatt ...).

Histogramme zu den Skalafragen

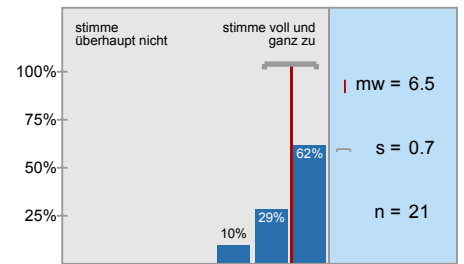
Die Vorlesung hat mein Interesse an dem Thema gefördert.



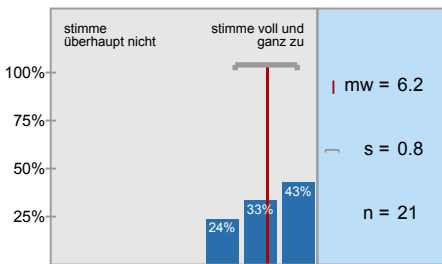
In dieser Vorlesung lerne ich viel.



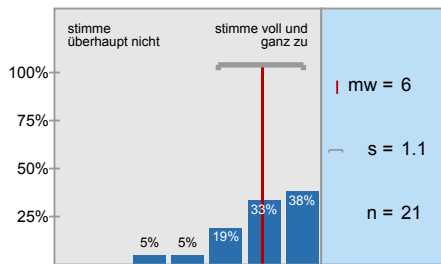
Die Vorlesung ist inhaltlich gut strukturiert.



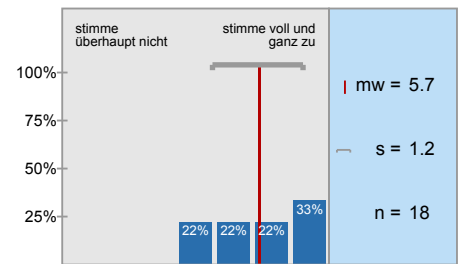
Die Lernziele wurden klar formuliert.



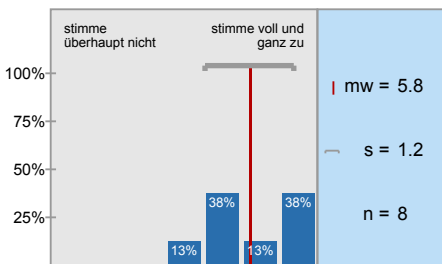
Die eingesetzten Lernhilfen sind für mich nützlich.



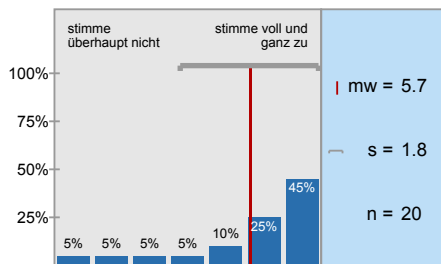
An einem der ersten Vorlesungstermine wurden die Leistungsanforderungen deutlich gemacht.



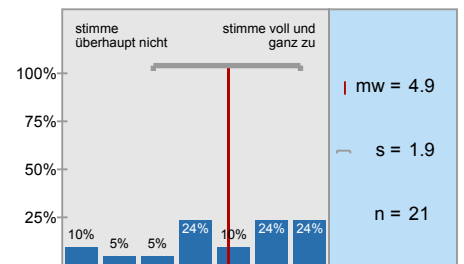
Die Vorlesung ist mit den anderen Veranstaltungen des Moduls inhaltlich abgestimmt.



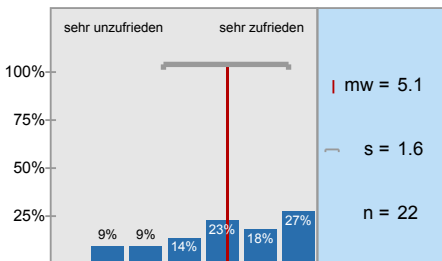
Die Lehrperson ist im Umgang mit den Studierenden fair.



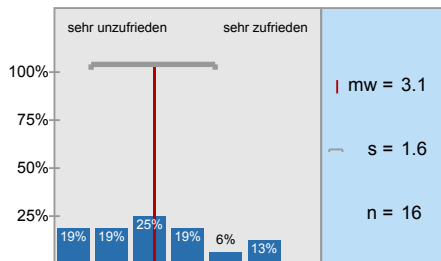
Ich bereite mich für die Vorlesung regelmäßig vor oder nach.



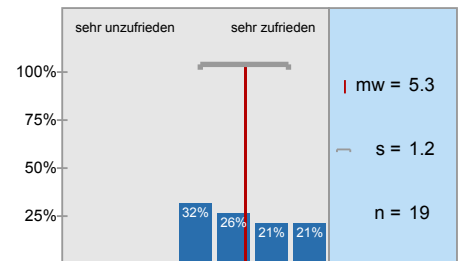
... die Möglichkeiten zur Interaktion mit der*dem Lehrenden?



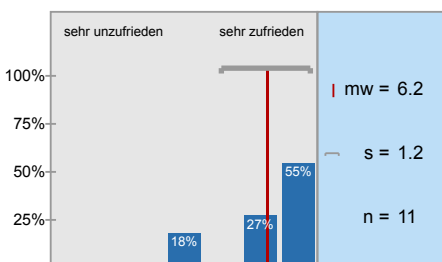
... die Möglichkeit der Interaktion mit Kommiliten*innen?



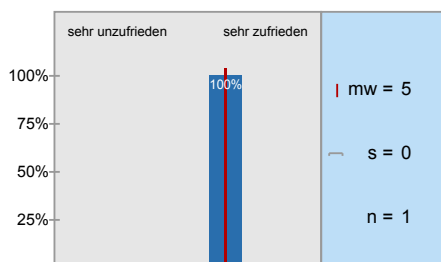
... die Antwortzeiten?



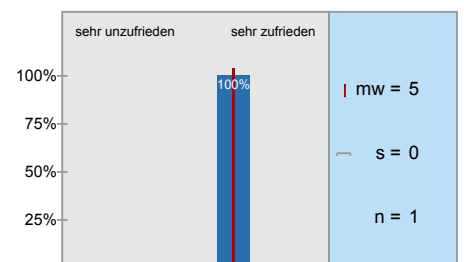
... Barrierefreiheit?



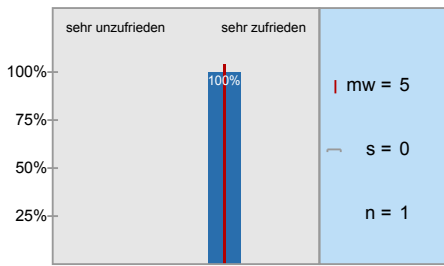
... notwendige Einarbeitungszeit?



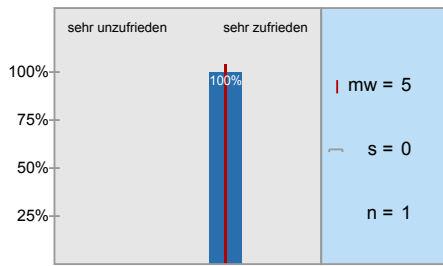
... Benutzerfreundlichkeit?



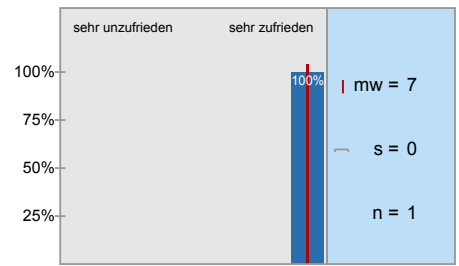
... Eignung zur Erreichung der angestrebten Ziele?



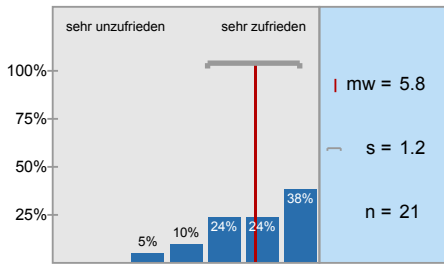
... technisches Funktionieren?



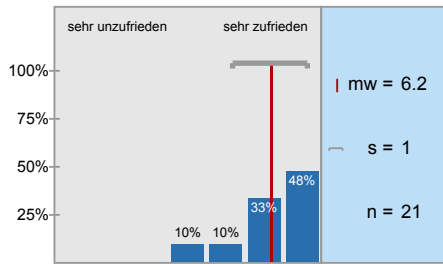
... Barrierefreiheit?



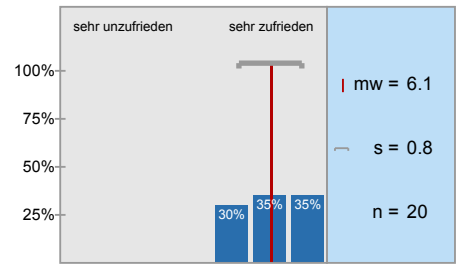
... notwendige Einarbeitungszeit?



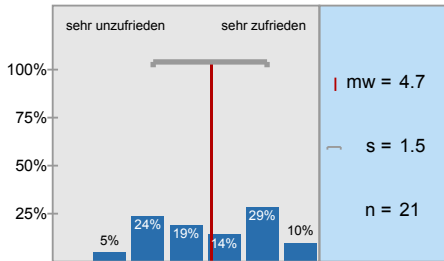
... technisches Funktionieren (z. B. Stabilität der Verbindung, Stabilität des Videoconferencing)



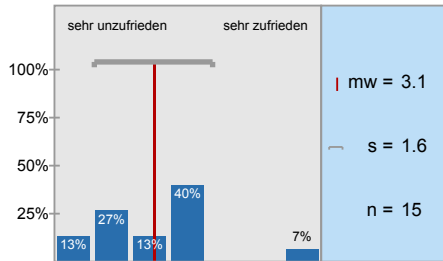
... Eignung zur Erreichung der Lernziele?



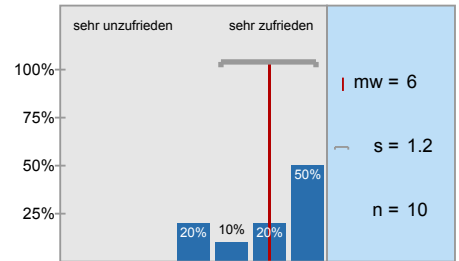
... Möglichkeit zur Interaktion mit der*dem Lehrenden?



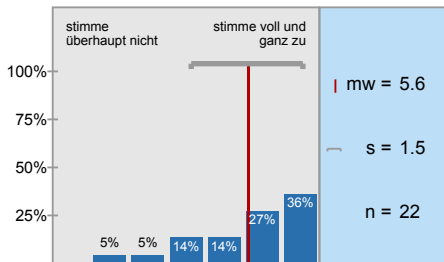
... Möglichkeit der Interaktion mit Kommiliton*innen?



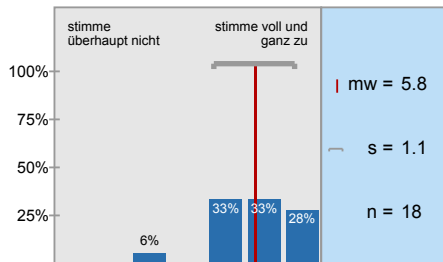
... Barrierefreiheit?



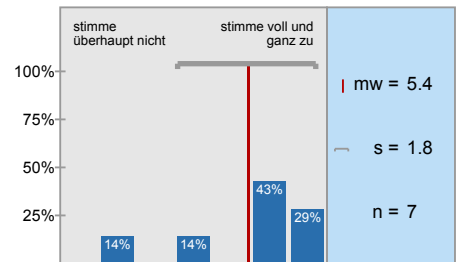
Die*der Lehrende ist in der Lage, die Lern- und Lehrformate lernförderlich zu gestalten und zu



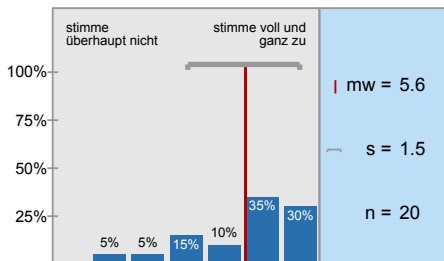
Die Bearbeitung der digital bereitgestellten Materialien und Aufgaben (Projektarbeiten,



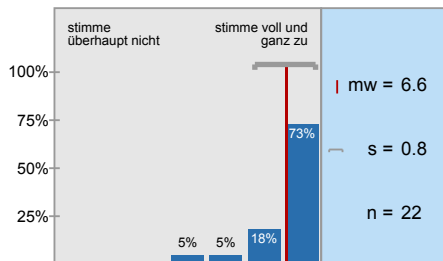
Die Ergebnisse der bearbeiteten Aufgaben werden in der Präsenzzeit angemessen besprochen.



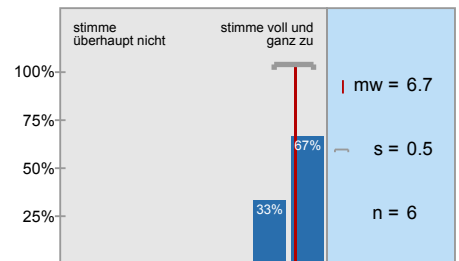
Das angebotene Lehr- und Lernmaterial sowie die Literaturangaben ermöglichen mir eine gute Vor-



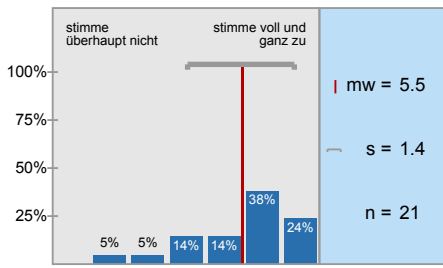
Das angebotene digitale Lehr- und Lernmaterial wurde zeitlich angemessen bereitgestellt.



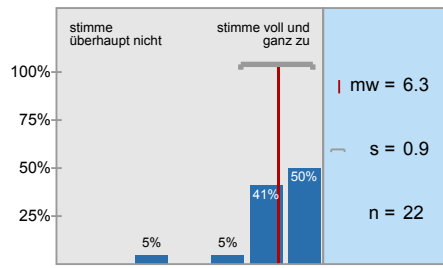
Die synchronen Unterrichtsphasen wurden sinnvoll mit den asynchronen Elementen verknüpft und



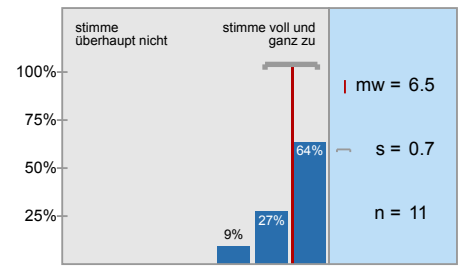
Das digitale Lehr- und Lernkonzept der Lehrkraft hat mich motiviert und mein Interesse am Thema



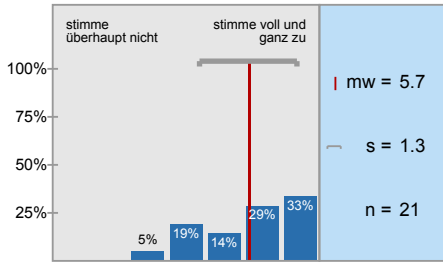
Das angebotene digitale Lehr- und Lernmaterial passt zu den Inhalten dieser Lehrveranstaltung.



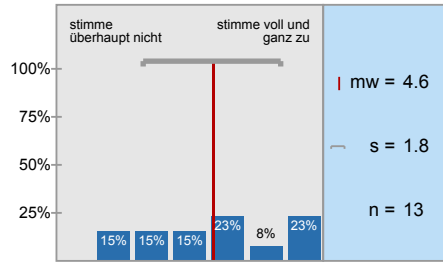
Die Veranstaltungsinformationen sowie die Lehr-/Lernmaterialien waren barrierefrei gestaltet.



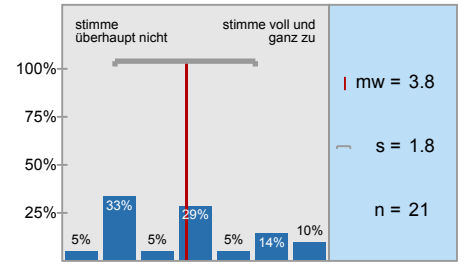
Die*der Lehrende hat in die Umsetzung der digital unterstützten Lehre verständlich eingeführt.



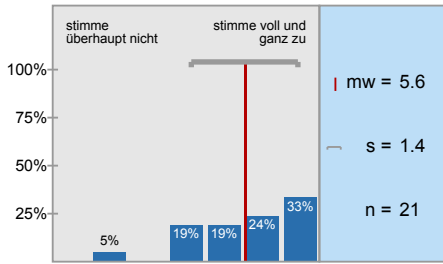
Ich erhalte von der*dem Lehrenden hilfreiche Rückmeldungen und Hinweise.



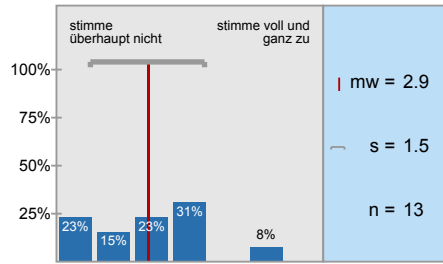
Eigene Beiträge, Fragen und aktive Mitarbeit werden von der*dem Lehrenden gefördert.



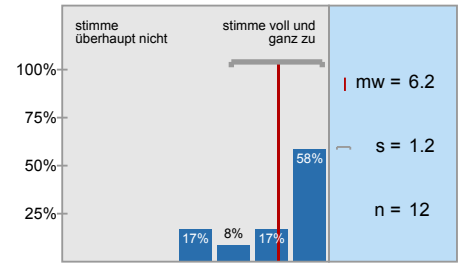
Die*der Lehrende ist für mich gut erreichbar.



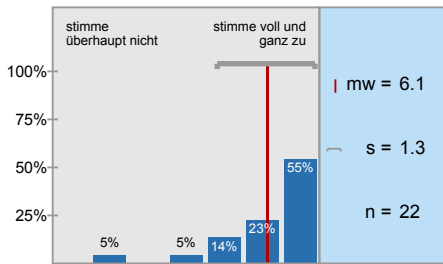
Es gibt genügend Möglichkeiten zum produktiven Austausch mit den anderen Teilnehmer*innen.



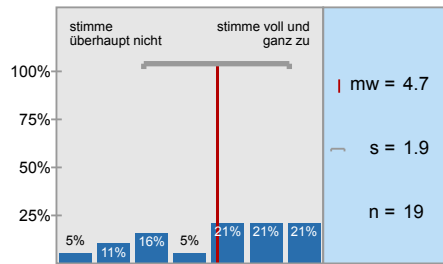
Die (digitale) Kommunikation mit der*dem Lehrenden und Kommiliton*innen war barrierefrei



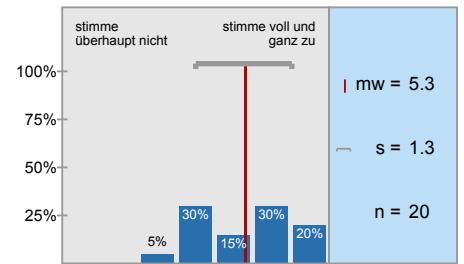
Der Zeitumfang dieser rein digitalen Lehrveranstaltung war im Vergleich zur



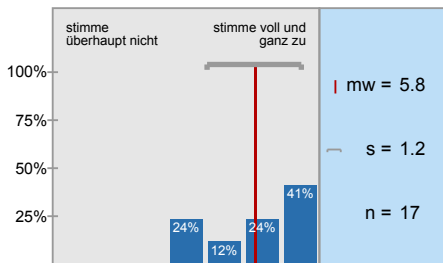
Die Lehrperson zeigt ein deutliches Interesse am Lernerfolg der Studierenden.



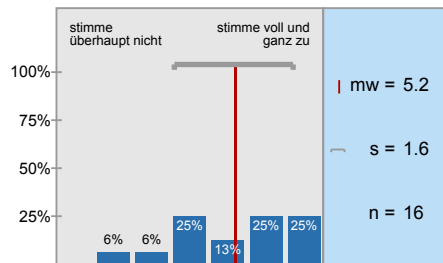
Mein in die Bearbeitung des digitalen Lehr-/Lernangebots investierter Arbeitsaufwand ist im



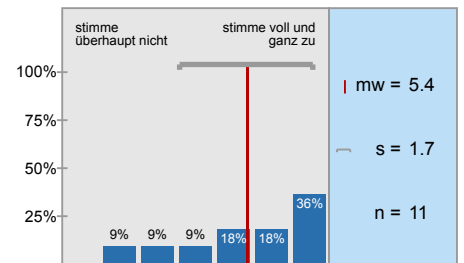
Die Selbstlernzeit empfinde ich als angemessen.



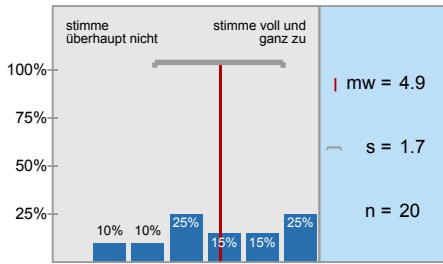
Ich nutze die Selbstlernphasen produktiv.



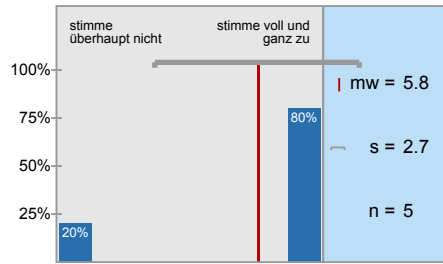
Ich fühle mich durch diese Lehrveranstaltung gut vorbereitet, um die Modulprüfung abzulegen.



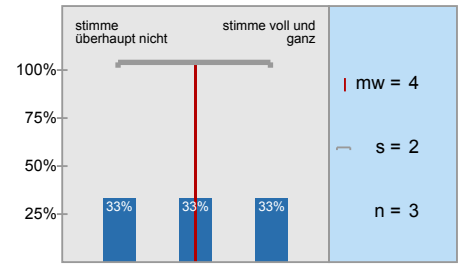
Durch das rein digitale Format kann ich mich schwerer zum Lernen motivieren.



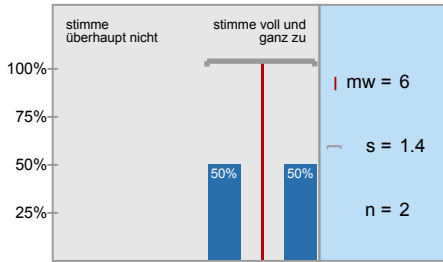
Ich habe die Präsenzangebote während der Corona-Pandemie gerne genutzt.



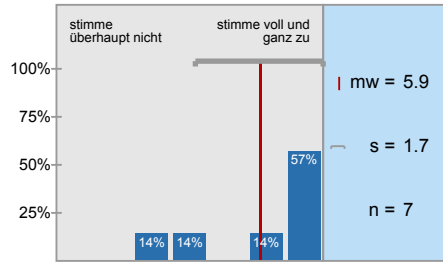
Die Leistungsanforderungen waren für die Inanspruchnahme eines Nachteilsausgleiches



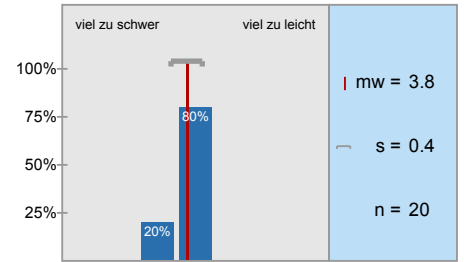
Ich konnte den notwendigen Arbeitsaufwand mit Kinderbetreuung und/oder Pflege einer



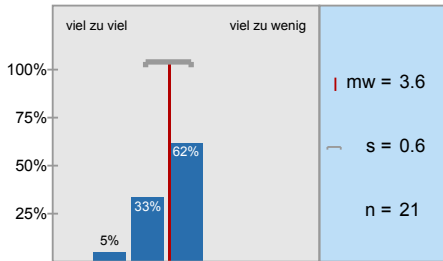
Ich konnte den notwendigen Arbeitsaufwand mit Erfordernissen im Rahmen meiner



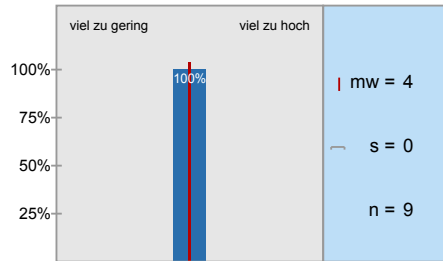
Der Schwierigkeitsgrad des Stoffes ist



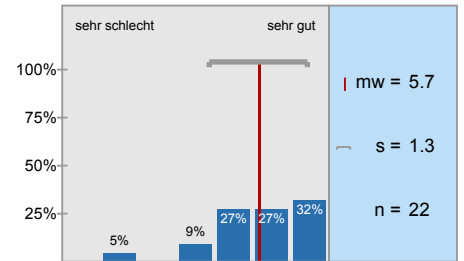
Der Umfang des Stoffes ist



Mein Arbeitsaufwand ist gemessen an den vergebenen Credits



In einem Gesamturteil bewerte ich diese Vorlesung als



Profillinie

Teilbereich: 07 Juristische Fakultät
 Name der/des Lehrenden: Prof. Dr. Inge Hanewinkel,
 Titel der Lehrveranstaltung: Grundzüge des Erbrechts
 (Name der Umfrage)

Verwendete Werte in der Profillinie: Mittelwert

2. Fragen zur Lehrveranstaltung

2.1) Die Vorlesung hat mein Interesse an dem Thema gefördert.	stimme überhaupt nicht zu							stimme voll und ganz zu	n=21	mw=5,8	md=6,0	s=1,3
2.2) In dieser Vorlesung lerne ich viel.	stimme überhaupt nicht zu							stimme voll und ganz zu	n=22	mw=6,1	md=6,0	s=1,2
2.3) Die Vorlesung ist inhaltlich gut strukturiert.	stimme überhaupt nicht zu							stimme voll und ganz zu	n=21	mw=6,5	md=7,0	s=0,7
2.4) Die Lernziele wurden klar formuliert.	stimme überhaupt nicht zu							stimme voll und ganz zu	n=21	mw=6,2	md=6,0	s=0,8
2.5) Die eingesetzten Lernhilfen sind für mich nützlich.	stimme überhaupt nicht zu							stimme voll und ganz zu	n=21	mw=6,0	md=6,0	s=1,1
2.6) An einem der ersten Vorlesungstermine wurden die Leistungsanforderungen deutlich gemacht.	stimme überhaupt nicht zu							stimme voll und ganz zu	n=18	mw=5,7	md=6,0	s=1,2
2.7) Die Vorlesung ist mit den anderen Veranstaltungen des Moduls inhaltlich abgestimmt.	stimme überhaupt nicht zu							stimme voll und ganz zu	n=8	mw=5,8	md=5,5	s=1,2
2.8) Die Lehrperson ist im Umgang mit den Studierenden fair.	stimme überhaupt nicht zu							stimme voll und ganz zu	n=20	mw=5,7	md=6,0	s=1,8
2.9) Ich bereite mich für die Vorlesung regelmäßig vor oder nach.	stimme überhaupt nicht zu							stimme voll und ganz zu	n=21	mw=4,9	md=5,0	s=1,9

4. Die Lehrveranstaltung findet ausschließlich in Präsenz ohne ergänzende digitale Lehr- und Lernangebote statt.

4.1) ... die Möglichkeiten zur Interaktion mit der* dem Lehrenden? (*)	sehr unzufrieden							sehr zufrieden
4.2) ... die Möglichkeiten der Interaktion mit Kommiliton*innen? (*)	sehr unzufrieden							sehr zufrieden
4.3) ... die Möglichkeiten, die Lernziele zu erreichen? (*)	sehr unzufrieden							sehr zufrieden

5. Die Lehrveranstaltung findet in Präsenz mit ergänzenden digitalen Lehr- und Lernangeboten statt.

5.3) ... die Möglichkeiten zur Interaktion mit der* dem Lehrenden? (*)	sehr unzufrieden							sehr zufrieden
5.4) ... die Möglichkeiten der Interaktion mit Kommiliton*innen? (*)	sehr unzufrieden							sehr zufrieden
5.5) ... die Antwortzeiten? (*)	sehr unzufrieden							sehr zufrieden
5.6) ... Barrierefreiheit? (*)	sehr unzufrieden							sehr zufrieden
5.8) ... Darstellung und Verständlichkeit der Inhalte? (*)	sehr unzufrieden							sehr zufrieden
5.9) ... Eignung zur Erreichung der Lernziele? (*)	sehr unzufrieden							sehr zufrieden
5.10) ... technisches Funktionieren (z. B. Laden der Seite, Stabilität des Videoconferencing Tools etc.)? (*)	sehr unzufrieden							sehr zufrieden
5.11) ... Barrierefreiheit? (*)	sehr unzufrieden							sehr zufrieden

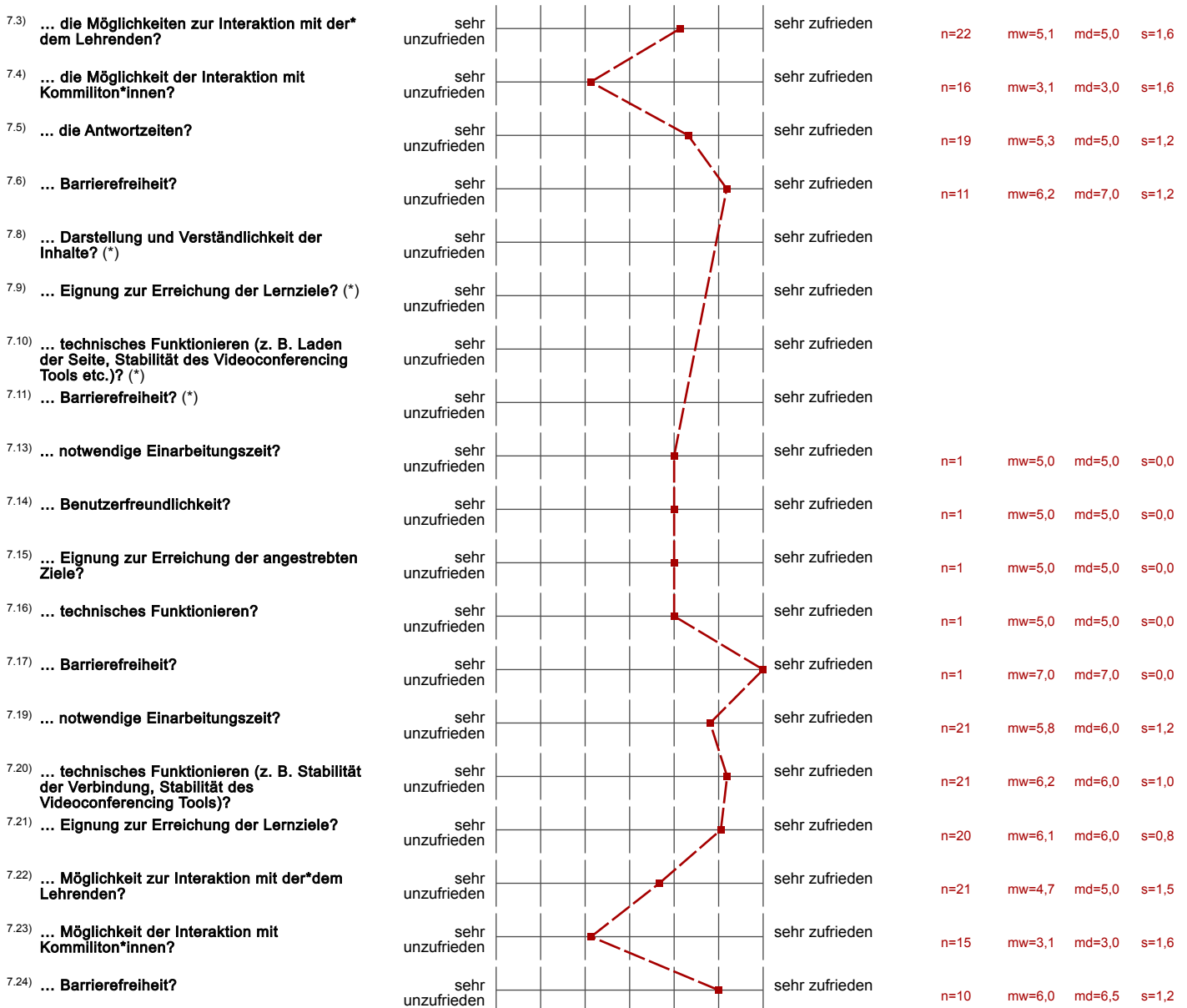
5.13) ... notwendige Einarbeitungszeit? (*)	sehr unzufrieden						sehr zufrieden
5.14) ... Benutzerfreundlichkeit? (*)	sehr unzufrieden						sehr zufrieden
5.15) ... Eignung zur Erreichung der angestrebten Ziele? (*)	sehr unzufrieden						sehr zufrieden
5.16) ... technisches Funktionieren? (*)	sehr unzufrieden						sehr zufrieden
5.17) ... Barrierefreiheit? (*)	sehr unzufrieden						sehr zufrieden

6. Die Lehrveranstaltung findet hybrid, als eine Mischung aus Präsenzterminen und Terminen in rein digitaler Form, statt.

6.3) ... die Möglichkeiten zur Interaktion mit der* dem Lehrenden? (*)	sehr unzufrieden						sehr zufrieden
6.4) ... die Möglichkeiten der Interaktion mit Kommiliton*innen? (*)	sehr unzufrieden						sehr zufrieden
6.5) ... die Antwortzeiten? (*)	sehr unzufrieden						sehr zufrieden
6.6) ... Barrierefreiheit? (*)	sehr unzufrieden						sehr zufrieden
6.8) ... Darstellung und Verständlichkeit der Inhalte? (*)	sehr unzufrieden						sehr zufrieden
6.9) ... Eignung zur Erreichung der Lernziele? (*)	sehr unzufrieden						sehr zufrieden
6.10) ... technisches Funktionieren (z. B. Laden der Seite, Stabilität des Videoconferencing Tools etc.)? (*)	sehr unzufrieden						sehr zufrieden
6.11) ... Barrierefreiheit? (*)	sehr unzufrieden						sehr zufrieden
6.13) ... notwendige Einarbeitungszeit? (*)	sehr unzufrieden						sehr zufrieden
6.14) ... Benutzerfreundlichkeit? (*)	sehr unzufrieden						sehr zufrieden
6.15) ... Eignung zur Erreichung der angestrebten Ziele? (*)	sehr unzufrieden						sehr zufrieden
6.16) ... technisches Funktionieren? (*)	sehr unzufrieden						sehr zufrieden
6.17) ... Barrierefreiheit? (*)	sehr unzufrieden						sehr zufrieden
6.19) ... notwendige Einarbeitungszeit? (*)	sehr unzufrieden						sehr zufrieden
6.20) ... technisches Funktionieren (z. B. Stabilität der Verbindung, Stabilität des Videoconferencing Tools)? (*)	sehr unzufrieden						sehr zufrieden
6.21) ... Eignung zur Erreichung der Lernziele? (*)	sehr unzufrieden						sehr zufrieden
6.22) ... Möglichkeit zur Interaktion mit der*dem Lehrenden? (*)	sehr unzufrieden						sehr zufrieden
6.23) ... Möglichkeit der Interaktion mit Kommiliton*innen? (*)	sehr unzufrieden						sehr zufrieden
6.24) ... Barrierefreiheit? (*)	sehr unzufrieden						sehr zufrieden
6.25) Ich habe ... teilgenommen? (*)	nur in Präsenz						nur online
6.26) Ich sehe die Vorteile für eine erfolgreiche Teilnahme an der Veranstaltung ... (*)	sehr stark in Präsenz- veranstaltungen						sehr stark in Online- formaten
6.27) Die virtuellen Teilnehmer*innen waren im Raum am Campus gut verständlich. (*)	stimme überhaupt nicht zu						stimme voll und ganz zu
6.28) Die physischen Teilnehmer*innen im Raum am Campus waren in der Webkonferenz gut verständlich. (*)	stimme überhaupt nicht zu						stimme voll und ganz zu

6.29) Ich konnte der Veranstaltung gut folgen. (*)	stimme überhaupt nicht zu						stimme voll und ganz zu
6.30) Ich konnte mich an der Veranstaltung im von mir gewünschten Maß aktiv beteiligen. (*)	stimme überhaupt nicht zu						stimme voll und ganz zu
6.31) Es ist gelungen, beide Gruppen gleichermaßen einzubinden. (*)	stimme überhaupt nicht zu						stimme voll und ganz zu
6.32) Die Auswahlkriterien der Teilnehmer*innen für die Präsenzveranstaltungen wurden klar formuliert. (*)	stimme überhaupt nicht zu						stimme voll und ganz zu
6.33) Die Einteilung für die Präsenz-/ Onlineteilnahme habe ich als gerecht empfunden. (*)	stimme überhaupt nicht zu						stimme voll und ganz zu
6.34) Die Möglichkeit, im Raum am Campus teilzunehmen, habe ich als wertvoll empfunden. (*)	stimme überhaupt nicht zu						stimme voll und ganz zu
6.35) Sollten die Einschränkungen anhalten, würde ich in der Zukunft eine reine Online-Veranstaltung vorziehen. (*)	stimme überhaupt nicht zu						stimme voll und ganz zu

7. Die Lehrveranstaltung findet als rein digitale Lehrveranstaltung ohne Präsenzanteile statt.



8. Didaktische Umsetzung

8.1)	Die*der Lehrende ist in der Lage, die Lern- und Lehrformate lernförderlich zu gestalten und zu moderieren.	stimme überhaupt nicht zu							stimme voll und ganz zu	n=22	mw=5,6	md=6,0	s=1,5
8.2)	Die Bearbeitung der digital bereitgestellten Materialien und Aufgaben (Projektarbeiten, Screencasts, Selbstlernmaterialien, Quiz, ...)	stimme überhaupt nicht zu							stimme voll und ganz zu	n=18	mw=5,8	md=6,0	s=1,1
8.3)	Die Ergebnisse der bearbeiteten Aufgaben werden in der Präsenzzeit angemessen besprochen.	stimme überhaupt nicht zu							stimme voll und ganz zu	n=7	mw=5,4	md=6,0	s=1,8
8.4)	Das angebotene Lehr- und Lernmaterial sowie die Literaturangaben ermöglichen mir eine gute Vor- und Nachbereitung der	stimme überhaupt nicht zu							stimme voll und ganz zu	n=20	mw=5,6	md=6,0	s=1,5
8.5)	Das angebotene Lehr- und Lernmaterial wurde zeitlich angemessen bereitgestellt. (*)	stimme überhaupt nicht zu							stimme voll und ganz zu				
8.6)	Das angebotene digitale Lehr- und Lernmaterial wurde zeitlich angemessen bereitgestellt.	stimme überhaupt nicht zu							stimme voll und ganz zu	n=22	mw=6,6	md=7,0	s=0,8
8.7)	Die Inhalte der Präsenz- und Onlinephasen bauen angemessen aufeinander auf. (*)	stimme überhaupt nicht zu							stimme voll und ganz zu				
8.8)	Die synchronen Unterrichtsphasen wurden sinnvoll mit den asynchronen Elementen verknüpft und effektiv genutzt.	stimme überhaupt nicht zu							stimme voll und ganz zu	n=6	mw=6,7	md=7,0	s=0,5
8.9)	Das digitale Lehr- und Lernkonzept der Lehrkraft hat mich motiviert und mein Interesse am Thema gefördert.	stimme überhaupt nicht zu							stimme voll und ganz zu	n=21	mw=5,5	md=6,0	s=1,4
8.10)	Das angebotene digitale Lehr- und Lernmaterial passt zu den Inhalten dieser Lehrveranstaltung.	stimme überhaupt nicht zu							stimme voll und ganz zu	n=22	mw=6,3	md=6,5	s=0,9
8.11)	Die Veranstaltungsinformationen sowie die Lehr-/Lernmaterialien waren barrierefrei gestaltet.	stimme überhaupt nicht zu							stimme voll und ganz zu	n=11	mw=6,5	md=7,0	s=0,7

9. Interaktion und Kommunikation

9.1)	Die*der Lehrende hat in die Umsetzung der digital unterstützten Lehre verständlich eingeführt.	stimme überhaupt nicht zu							stimme voll und ganz zu	n=21	mw=5,7	md=6,0	s=1,3
9.2)	Ich erhalte von der*dem Lehrenden hilfreiche Rückmeldungen und Hinweise.	stimme überhaupt nicht zu							stimme voll und ganz zu	n=13	mw=4,6	md=5,0	s=1,8
9.3)	Eigene Beiträge, Fragen und aktive Mitarbeit werden von der*dem Lehrenden gefördert.	stimme überhaupt nicht zu							stimme voll und ganz zu	n=21	mw=3,8	md=4,0	s=1,8
9.4)	Die*der Lehrende ist für mich gut erreichbar.	stimme überhaupt nicht zu							stimme voll und ganz zu	n=21	mw=5,6	md=6,0	s=1,4
9.5)	Es gibt genügend Möglichkeiten zum produktiven Austausch mit den anderen Teilnehmer*innen.	stimme überhaupt nicht zu							stimme voll und ganz zu	n=13	mw=2,9	md=3,0	s=1,5
9.6)	Die (digitale) Kommunikation mit der*dem Lehrenden und Kommiliton*innen war barrierefrei möglich.	stimme überhaupt nicht zu							stimme voll und ganz zu	n=12	mw=6,2	md=7,0	s=1,2

10. Arbeitsaufwand/Lernerfolg/Arbeitsorganisation/Anforderungen

10.1)	Der Zeitumfang dieser hybriden Lehrveranstaltung war im Vergleich zur Präsenzlehre angemessen. (*)	stimme überhaupt nicht zu							stimme voll und ganz zu				
10.2)	Der Zeitumfang dieser rein digitalen Lehrveranstaltung war im Vergleich zur Präsenzlehre angemessen.	stimme überhaupt nicht zu							stimme voll und ganz zu	n=22	mw=6,1	md=7,0	s=1,3
10.3)	Die Lehrperson zeigt ein deutliches Interesse am Lernerfolg der Studierenden.	stimme überhaupt nicht zu							stimme voll und ganz zu	n=19	mw=4,7	md=5,0	s=1,9
10.4)	Mein in die Bearbeitung des digitalen Lehr-/Lernangebots investierter Arbeitsaufwand ist im Verhältnis zum Lernerfolg angemessen.	stimme überhaupt nicht zu							stimme voll und ganz zu	n=20	mw=5,3	md=5,5	s=1,3
10.5)	Die Selbstlernzeit empfinde ich als angemessen.	stimme überhaupt nicht zu							stimme voll und ganz zu	n=17	mw=5,8	md=6,0	s=1,2
10.6)	Ich nutze die Selbstlernphasen produktiv.	stimme überhaupt nicht zu							stimme voll und ganz zu	n=16	mw=5,2	md=5,5	s=1,6
10.7)	Ich fühle mich durch diese Lehrveranstaltung gut vorbereitet, um die Modulprüfung abzulegen.	stimme überhaupt nicht zu							stimme voll und ganz zu	n=11	mw=5,4	md=6,0	s=1,7
10.8)	In den digitalen Phasen dieser Lehrveranstaltung kann ich mich schwerer zum Lernen motivieren. (*)	stimme überhaupt nicht zu							stimme voll und ganz zu				

10.9)	Durch das rein digitale Format kann ich mich schwerer zum Lernen motivieren.	stimme überhaupt nicht zu		stimme voll und ganz zu	n=20	mw=4,9	md=5,0	s=1,7
10.10)	Ich habe die Präsenzangebote während der Corona-Pandemie gerne genutzt.	stimme überhaupt nicht zu		stimme voll und ganz zu	n=5	mw=5,8	md=7,0	s=2,7
10.11)	Die Leistungsanforderungen waren für die Inanspruchnahme eines Nachteilsausgleiches rechtzeitig genug	stimme überhaupt nicht zu		stimme voll und ganz zu	n=3	mw=4,0	md=4,0	s=2,0
10.12)	Ich konnte den notwendigen Arbeitsaufwand mit Kinderbetreuung und/oder Pflege einer angehörigen Person vereinbaren.	stimme überhaupt nicht zu		stimme voll und ganz zu	n=2	mw=6,0	md=6,0	s=1,4
10.13)	Ich konnte den notwendigen Arbeitsaufwand mit Erfordernissen im Rahmen meiner Studienfinanzierung vereinbaren.	stimme überhaupt nicht zu		stimme voll und ganz zu	n=7	mw=5,9	md=7,0	s=1,7
10.14)	Der Schwierigkeitsgrad des Stoffes ist	viel zu schwer		viel zu leicht	n=20	mw=3,8	md=4,0	s=0,4
10.15)	Der Umfang des Stoffes ist	viel zu viel		viel zu wenig	n=21	mw=3,6	md=4,0	s=0,6

11. Räumliche Situation

11.7)	Die Räumlichkeiten waren barrierefrei nutzbar. (*)	stimme überhaupt nicht zu		stimme voll und ganz zu				
-------	--	---------------------------------	--	----------------------------	--	--	--	--

12. Gesamt

12.1)	Die Kombination aus Online- und Präsenzphasen empfand ich als gelungen. (*)	stimme überhaupt nicht zu		stimme voll und ganz zu				
-------	---	---------------------------------	--	----------------------------	--	--	--	--

13. Fragen zur Lehrveranstaltung

13.1)	Mein Arbeitsaufwand ist gemessen an den vergebenen Credits	viel zu gering		viel zu hoch	n=9	mw=4,0	md=4,0	s=0,0
13.2)	In einem Gesamturteil bewerte ich diese Vorlesung als	sehr schlecht		sehr gut	n=22	mw=5,7	md=6,0	s=1,3

14. Fakultätsspezifische Fragen zur Lehrveranstaltung

14.1)	Das zu dieser Lehrveranstaltung angebotene freiwillige Tutorium ist hilfreich. (*)	stimme überhaupt nicht zu		stimme voll und ganz zu				
14.2)	Ich hätte ohne dieses Tutorienangebot große Schwierigkeiten, die Inhalte der Lehrveranstaltung zu verstehen. (*)	stimme überhaupt nicht zu		stimme voll und ganz zu				
14.3)	Ein Tutorienangebot zu dieser Lehrveranstaltung wäre dringend erforderlich. (*)	stimme überhaupt nicht zu		stimme voll und ganz zu				
14.4)	Die Veranstaltung hat mir Spaß gemacht. (*)	stimme überhaupt nicht zu		stimme voll und ganz zu				
14.5)	Die Inhalte wurden anregend und lebendig vermittelt. (*)	stimme überhaupt nicht zu		stimme voll und ganz zu				
14.6)	Das Anforderungsniveau der Lehrveranstaltung war (*)	viel zu gering		viel zu groß				
14.7)	Das Tempo der Lehrveranstaltung war (*)	viel zu gering		viel zu groß				
14.8)	Die*der Dozent*in hat mein physikalisches Verständnis zielgerichtet gefördert (z.B. durch Anwendungsbeispiele, Versuche). (*)	stimme überhaupt nicht zu		stimme voll und ganz zu				
14.9)	Die empfohlenen Literaturquellen standen zur Verfügung. (*)	stimme überhaupt nicht zu		stimme voll und ganz zu				
14.10)	Die Kommunikation mit der*dem Dozent*in hat zum besseren Verständnis beigetragen. (*)	stimme überhaupt nicht zu		stimme voll und ganz zu				
14.11)	Meine Vorkenntnisse waren für die Vorlesung ausreichend. (*)	stimme überhaupt nicht zu		stimme voll und ganz zu				

14.12) Das Tafelbild ist sorgfältig strukturiert und gut lesbar. (*)	stimme überhaupt nicht zu						stimme voll und ganz zu
14.13) Die Lehrperson ermuntert zu Fragen. (*)	stimme überhaupt nicht zu						stimme voll und ganz zu
14.14) Meine Vorlesungsmitschriften sind für die Vor- und Nachbereitung der Vorlesung nützlich. (*)	stimme überhaupt nicht zu						stimme voll und ganz zu
14.15) Die Lehrperson ist stets gut vorbereitet. (*)	stimme überhaupt nicht zu						stimme voll und ganz zu
14.16) Ich fühle mich im Rahmen von Sprechstunden/ Telefonaten/ E-Mails angemessen betreut. (*)	stimme überhaupt nicht zu						stimme voll und ganz zu
14.17) Bei Einführungsvorlesungen: Das Niveau der Lehrveranstaltung ist dem Studienabschnitt angemessen. (*)	stimme überhaupt nicht zu						stimme voll und ganz zu
14.18) Die Lehrperson setzt in der Lehrveranstaltung angemessene didaktische Methoden ein. (*)	stimme überhaupt nicht zu						stimme voll und ganz zu
14.19) Die Lehrveranstaltung findet regelmäßig und pünktlich statt. (*)	stimme überhaupt nicht zu						stimme voll und ganz zu
14.20) Die Lehrperson kann schwierige Sachverhalte gut erklären. (*)	stimme überhaupt nicht zu						stimme voll und ganz zu
14.21) Die Lehrperson ist immer gut vorbereitet. (*)	stimme überhaupt nicht zu						stimme voll und ganz zu
14.22) (Nur zu beantworten, falls Sie ein begleitendes Tutorium besucht haben) Das Tutorium hat mir für den Erfolg dieser Lehrveranstaltung	stimme überhaupt nicht zu						stimme voll und ganz zu
14.23) Beim Erbringen eigener Beiträge fühle ich mich frei und äußere mich sprachlich und intellektuell den Erwartungen	stimme überhaupt nicht zu						stimme voll und ganz zu
14.24) Ich schätze meine eigene Aktivität in der Lehrveranstaltung als hoch ein (Präsentation, Wortbeiträge, Diskussion). Gr	stimme überhaupt nicht zu						stimme voll und ganz zu
14.25) Ich schätze die Aktivität (Mitarbeit in der Lehrveranstaltung) meiner Kommiliton*innen als hoch ein. Gr <small>nde bitte im Freitextfeld</small>	stimme überhaupt nicht zu						stimme voll und ganz zu

15. Möglichkeit für frei formulierte Fragen der Lehrperson

15.1) Frage 1 der Lehrperson (*)	stimme überhaupt nicht zu						stimme voll und ganz zu
15.2) Frage 2 der Lehrperson (*)	stimme überhaupt nicht zu						stimme voll und ganz zu
15.3) Frage 3 der Lehrperson (*)	stimme überhaupt nicht zu						stimme voll und ganz zu

Auswertungsteil der offenen Fragen

16. Freitextfeld

^{16.1)} **Bemerkungen zur Lehrveranstaltung** (Stärken, Schwächen, Verbesserungsvorschläge).

- - Negativ: Das Mikrofon klingt leider sehr unangenehm. Manchmal wird mir der Inhalt etwas zu schnell behandelt, was allerdings der Menge an examensrelevantem Stoff im Erbrecht geschuldet ist.
 - Positiv: Die Professorin stellt die Inhalte mit sehr viel Interesse vor, welches auf einen als Zuhörer überspringt und mein Interesse am Erbrecht deutlich gesteigert hat. Die Repetition der letzten Vorlesungsstunde finde ich sehr gut und hilfreich. Die Folien sind gut strukturiert und inhaltlich sinnvoll.
- Besonders gut hat mir gefallen, dass sie die wichtigen Normen mehrmals nennen, sodass man trotz des sehr umfangreichen Stoffs und der vielen Normen gut im Gesetz mitblättern konnte.
Die Wiederholungen in der jeweils darauffolgenden Woche waren insb. angesichts der der zeitlich straffen Behandlung sinnvoll und erleichterten mir das Lernen.
- Besonders positiv aufgefallen sind mir die folgenden Aspekte:
 - 15minütige Wiederholung des Stoffes aus der letzten Stunde
 - exzellent strukturierte Vorlesung, stets roter Faden erkennbar
 - Vorlesungsfolien werden zwei Tage vor der Vorlesung zur Vorbereitung zur Verfügung gestellt
 - inhaltlich absolut kompetente Dozentin
 - toll auch die lateinischen Fachbegriffe, die oft miteinbezogen werden

Negativ aufgefallen sind mir folgende Aspekte:

- Es wäre schön, wenn noch häufiger Anwendungsbeispiele aus der Praxis/Fallkonstellationen zur Erklärung der Materie herangezogen werden könnten. Damit meine ich keine ausführlichen Fallbesprechungen, sondern nur eine kurze Erwähnung eines möglichen Fallbeispiels, um die Ausführungen weniger abstrakt zu gestalten.
- Die Dozentin wirkt oft fast schon gelangweilt von der zu unterrichtenden Materie/Vorlesung, was ich persönlich als negativen Einfluss auf das Vorlesungsklima wahrnehme. Ich habe Frau Prof. Dr. Hanewinkel auch in der Vorlesung Römische Rechtsgeschichte erleben dürfen und habe dort ihren Enthusiasmus, ihre regelrechte Leidenschaft für das Thema beobachtet, was sich stark positiv auf das Interesse und die Motivation meiner Kommilitonen und mir ausgewirkt hat. Vielleicht ist die "scheinbare Langeweile" der Professorin auch dem Umstand der Online-Lehre und der Tatsache geschuldet, dass sie gegen eine digitale Wand reden muss und kein "Publikum" vor ihr sitzt - trotzdem finde ich schade, dass die Vorlesung dadurch oft monoton wirkt und so trotz inhaltlicher Stärke "unter ihrem Wert verkauft" wird. Ich sehe auch, dass es nicht Aufgabe der Dozentin ist, uns für das Thema zu begeistern. Trotzdem finde ich schade, dass die eigentlich sehr gute Vorlesung auf diese Art deutlich weniger "enjoyable" für die Studierendenschaft wird.
- Schade fand ich auch, dass mit Fragen von Kommilitonen häufig harsch umgegangen wird. Bei Stellung einer Frage in den Chat wurde oft eher gestöhnt, wobei dann nach Beantwortung der Frage durch die Professorin gelegentlich zugegeben wird, dass das durchaus eine wichtige/weiterführende Frage war. Dies führt meines Erachtens nach dazu, dass vielleicht aus Angst vor einer unwirksamen Antwort wesentlich weniger Fragen gestellt werden als in anderen, vergleichbar guten Veranstaltungen. Häufig hat die Professorin meiner Meinung nach in Bezug auf ihre Kritik an der Frage nicht ganz Unrecht (Frage nimmt Vorlesungsinhalt vorweg und sollte daher eher nach der Vorlesung gestellt werden/kommt zu einem ungünstigen Zeitpunkt, zu dem bereits zum nächsten Thema übergegangen wurde). Allerdings empfinde ich persönlich, dass diese Fragen auch schonender zurückgestellt werden dürften.

Ich hoffe, dass mein ausführliches Feedback für Sie, Frau Prof. Dr. Hanewinkel, hilfreich und konstruktiv ist und Sie dadurch Ihre Veranstaltung wieder zu gewohnter Exzellenz anheben können.

- Die Grundzüge des Erbrechts wurden fachlich kompetent und gut strukturiert vermittelt. Etwas mehr Beispiele und Fälle wären wünschenswert gewesen.
- Es wäre deutlich angenehmer, wenn Prof. Hanewinkel, wenn Ihr schon keine bessere Technik zur Verfügung steht, sodass man nicht das Gefühl hat, sie redet mit dem Mikro im und nicht am Mund, wenigstens die Nase putzt, bevor Sie die Vorlesung hält. Mir ist bewusst, dass dies nur Kleinigkeiten sind, aber gerade in einem Onlinesemester, indem man auf die richtige Nutzung verschiedener Medien angewiesen ist, ist es nicht unbedingt förderlich für den Lernerfolg, wenn es teilweise fast unmöglich ist den Inhalt des Gesagten zwischen all dem Nase hochziehen, schniefen und Explosivlauten der menschlichen Aussprache zu erfassen oder sich darauf zu konzentrieren.
- Es wäre sinnvoller, die erste halbe Stunde nicht nochmal über das vergangene zu referieren und die Gliederung ausführlich auszubreiten. Dann könnte man den aktuellen Stoff besser rüberbringen und würde dort nicht so durchhetzen.
- Sehr angenehm strukturiert, eine der besten Online-Veranstaltungen die ich hatte. Das frühe zur Verfügung stellen der Folien war für mich persönlich ein großer Pluspunkt.
Zur Verbesserung der digitalen Lehre kann ich nur sagen, dass mir bei Nacharbeitungen aufgefallen ist, dass ich Aufzeichnungen der Vorlesung als Slidecast am förderlichsten empfinde.